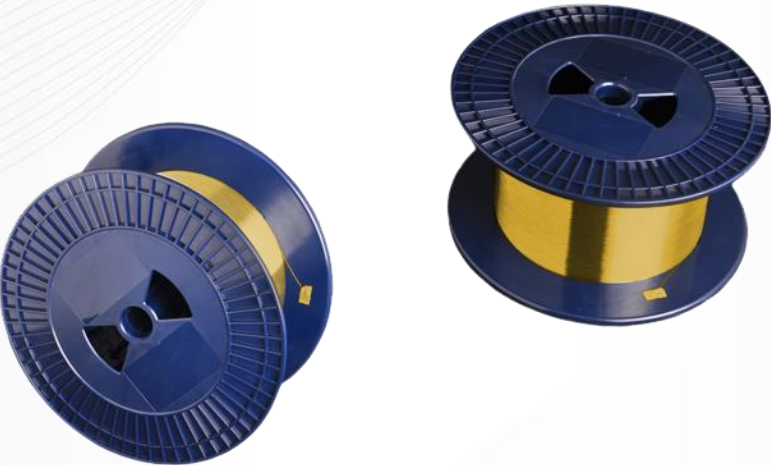


PI 单模耐高温/应变光纤



N S E



产品应用 >>

- 分布式光纤传感
- 高低温温度测量
- 结构应变测量
- 高温医疗监测
- 油气井井下传感

产品参数 >>

备注:

* 标注项为光
纤预制棒测试
结果

光纤类型	PI125	HTPI25
光学性能		
衰减@1310nm	< 0.6 dB/km	
衰减@1550nm	< 0.8 dB/km	
数值孔径（NA值）	0.12-0.14	
模场直径@1310nm*	9.2±0.4 μm	
模场直径@1550nm*	10±0.8 μm	
几何性能		
包层直径	125.0±1.0 μm	
涂覆层直径	155.0±5.0 μm	
芯包同心度	≤0.6μm	
包层不圆度	≤0.1%	
材料描述		
涂覆层材料	聚酰亚胺	
使用温度	-60~+350°C	-195~+380°C
短期使用温度	400°C	
机械性能		
筛选强度	75kpsi	

武汉昊衡科技有限公司

电话: 027-8002165 邮箱: sales@mega-sense.com 网址: www.mega-sense.com
地址: 湖北省武汉市东湖开发区高新大道999号武汉未来科技城B4栋14楼(430206)
产品技术规格如有变更, 恕不另行通知, 如有疑问, 请与我司联系。

