

FSI系列 分布式光纤传感系统



产品特点 >>

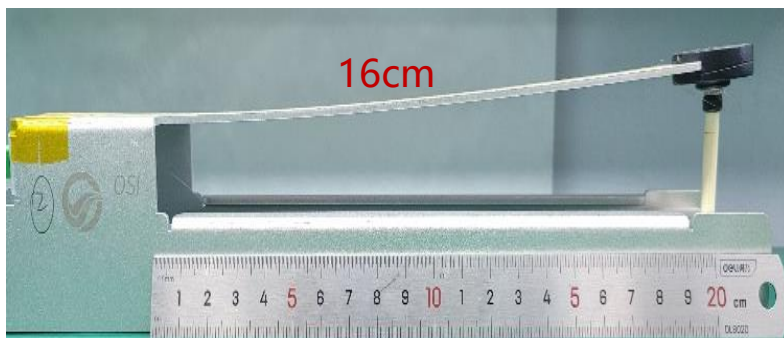
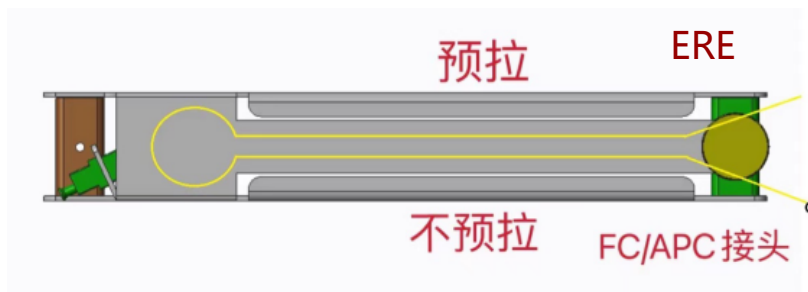
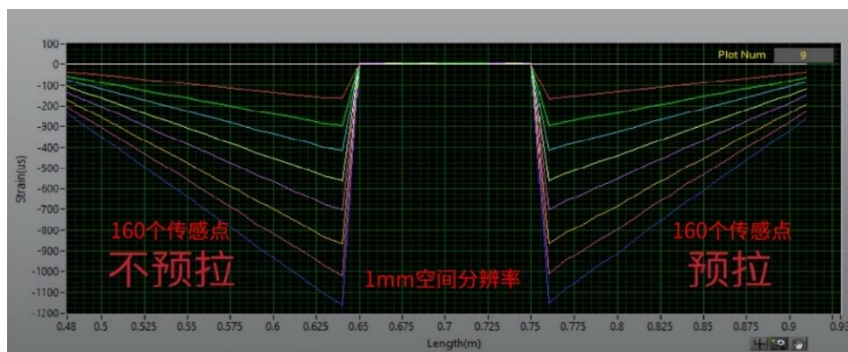
- 自校准、稳定性好
- 传感器兼容单模光纤和弱栅阵列
- 可选便携式版本，利于外场测试
- 支持远程控制（网口程控），便于二次开发
- 后处理软件可回放测试数据

产品应用 >>

- 土木结构健康监测
- 复合材料应变、温度检测
- 汽车结构静动态应变测试
- 电池应变、温度监测

产品描述 >>

FSI系列分布式光纤传感系统基于光频域反射技术(OFDR)，用于分布式应变、温度测量，传感空间分辨率高达mm量级。该系统采用常规单模光纤作传感器，兼容高密度弱反射光纤光栅阵列，在一根光纤上可同时测量成千上万传感点，广泛应用于短距离、高分辨、高精度应变、温度测量领域。



产品参数 >>

主要参数	
配置	标准配置
测量长度	20m (可选配50m)
通道数	1 (可选配2/4/8)
空间分辨率	1mm/2mm/5mm/10mm可调
传感器	兼容各类单模光纤或弱栅阵列, 可直接使用
具体参数	
传感长度	20m
测量时间 ¹	< 1s
应变重复精度	±2με
温度重复精度	±0.2°C
应变测量范围	±1200με
温度测量范围	-50°C~120°C
后处理软件	支持回放测试数据
远程功能	通过网口控制软件测试
硬件	
供电	AC 220/110V; DC 12V
功率	60W
通信线	Type-C
光纤接口	FC/APC
尺寸	W345mm*D390mm*H165mm
重量	7.5kg
储存温度	0°C~50°C
工作温度	10°C~40°C
储存与工作湿度	10%RH~70%RH

备注:

1. 在单通道, 20m传感长度, 10mm空间分辨率下测得。

武汉昊衡科技有限公司

电话: 027-87002165 邮箱: sales@mega-sense.com 网址: www.mega-sense.com

地址: 湖北省武汉市东湖开发区高新大道999号武汉未来科技城B4栋14楼(430206)

产品技术规格如有变更, 恕不另行通知, 如有疑问, 请与我司联系。

